



ESTIMACIONES AGRÍCOLAS

Informe semanal al
26 de enero de 2017



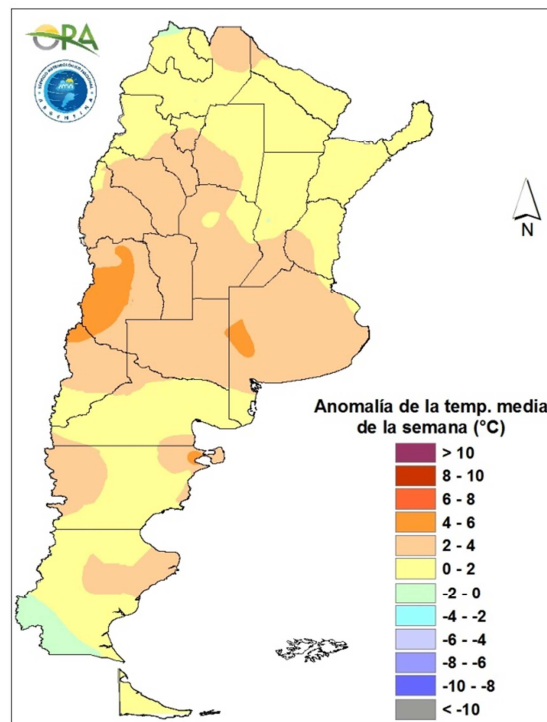
ÍNDICE

- Temperaturas
- Precipitaciones
- Estado de las reservas hídricas
- Humedad y estado de los cultivos



TEMPERATURAS

Las temperaturas medias de la última semana fueron de acuerdo a lo esperado para esta época del año en la mayor parte del país. En la región cordillerana y precordillerana de Cuyo, así como en el centro del territorio fueron algo superiores, con máximos locales que superaron los 40 °C. En la ciudad de Santa Rosa (LP) la máxima del sábado superó los 43 °C.



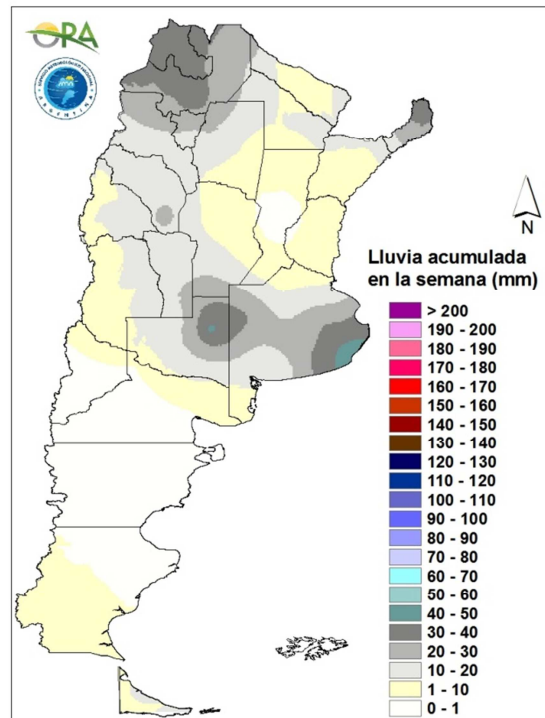
Anomalía de la temperatura media de la semana

Las temperaturas de los próximos siete días serán superiores a la media. A partir del viernes 27 se dará el ingreso de aire cálido proveniente del noroeste, provocando un incremento generalizado de las temperaturas. Desde el norte patagónico hasta el norte del territorio nacional se prevén máximas superiores a los 40 °C.



PRECIPITACIONES

Se registraron precipitaciones aisladas en el NOA durante la última semana, generando acumulados de entre 20 – 40 mm. Situación similar se dio en Cuyo aunque con acumulados semanales algo inferiores. También se observaron lluvias en la región pampeana, con máximos locales que superaron los 40mm en localidades como Santa Rosa (LP) y Mar del Plata (BA).

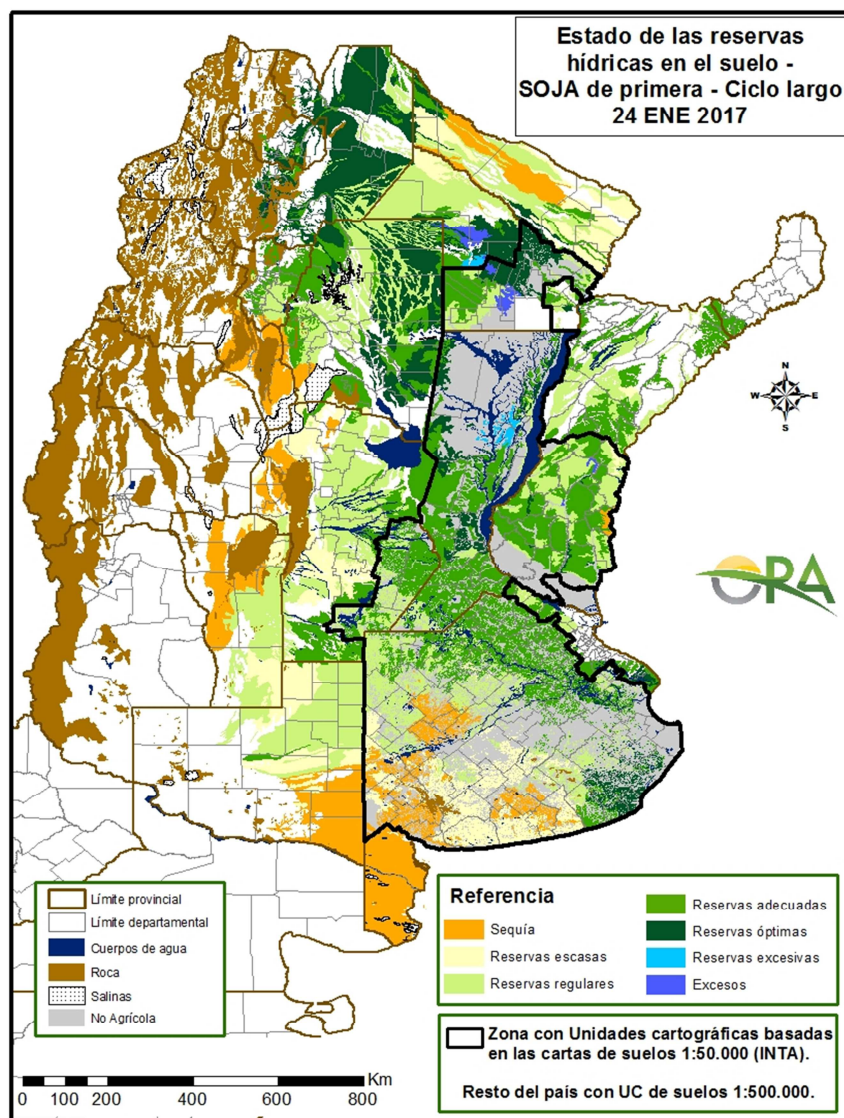


Precipitaciones acumuladas en la semana

Se prevén precipitaciones aisladas en el NOA y en la zona cordillerana de Cuyo a lo largo de la semana, sin llegar a generar grandes acumulados. A partir del lunes podrían darse algunas lluvias en la región pampeana, sur de Córdoba y San Luis.

ESTADO DE LAS RESERVAS HÍDRICAS

Las altas temperaturas y escasas precipitaciones de la última semana favorecieron el retroceso de los excesos hídricos observados previamente en la zona núcleo. A excepción del norte de Santa Fe y sudeste de Chaco donde persisten algunas regiones con reservas excesivas, estas son adecuadas u óptimas en su mayoría. A su vez, los sectores cultivables del NOA que registraban excesos se encuentran actualmente con reservas óptimas o adecuadas. En el noreste de La Pampa las precipitaciones registradas durante la última semana dieron lugar a una mejora de las reservas hídricas previamente deficitarias. Por otro lado, en el sur de las provincias de Buenos Aires y La Pampa, donde continúa la escasez de precipitaciones, se observan grandes extensiones con reservas escasas y de déficit hídrico. Condiciones similares se observan en las reservas hídricas simuladas para maíz.



Mapa de reservas hídricas hecho a partir de datos meteorológicos del SMN y del INTA e información de suelos del INTA.



EVOLUCIÓN DE LA SUPERFICIE SEMBRADA Y COSECHADA

AVANCE DE LA SIEMBRA DE MANI									
CAMPAÑA: 2016/2017(*)									
DELEGACION	TIPO	AREA A SEMBRAR Ha	22/12 %	29/12 %	05/01 %	12/01 %	19/01 %	26/01 %	AREA SEMBRADA Ha
BUENOS AIRES	Colorado	790						100	790
	Rosado	790	-	-	-	-	-	100	790
	Total	790	-	-	-	-	-	100	790
	15/16	1.500	100	100	100	100	100	100	
JUJUY	Colorado								
	Rosado	588	10	15	20	60	90	100	588
	Total	588	10	15	20	60	90	100	588
	15/16	588	-	2	5	10	63	80	
SALTA	Colorado								-
	Rosado	8.100	29	40	50	100	100	100	8.100
	Total	8.100	29	40	50	100	100	100	8.130
	15/16	8.130	-	2	4	15	65	80	
SANTA FE	Colorado								-
	Rosado	700	100	100	100	100	100	100	700
	Total	700	100	100	100	100	100	100	700
	15/16	400	100	100	100	100	100	100	
SAN LUIS	Colorado								-
	Rosado	16.650	100	100	100	100	100	100	16.650
	Total	16.650	100	100	100	100	100	100	16.650
	15/16	9.950	100	100	100	100	100	100	
LA PAMPA	Colorado								-
	Rosado	13.800	90	100	100	100	100	100	13.800
	Total	13.800	90	100	100	100	100	100	13.800
	15/16	14.100	100	100	100	100	100	100	
Laboulaye	Colorado								-
	Rosado	120.000	100	100	100	100	100	100	120.000
	Total	120.000	100	100	100	100	100	100	120.000
	15/16	126.000	100	100	100	100	100	100	
Marcos Juárez	Colorado								-
	Rosado	12.100	100	100	100	100	100	100	12.100
	Total	12.100	100	100	100	100	100	100	12.100
	15/16	12.020	100	100	100	100	100	100	
Río Cuarto	Colorado								-
	Rosado	150.000	100	100	100	100	100	100	150.000
	Total	150.000	100	100	100	100	100	100	150.000
	15/16	142.350	100	100	100	100	100	100	
Villa María	Colorado	0							-
	Rosado	55.000	100	100	100	100	100	100	55.000
	Total	55.000	100	100	100	100	100	100	55.000
	15/16	53.400	100	100	100	100	100	100	
CORDOBA	Colorado	0	-	-	-	-	-	-	-
	Rosado	337.100	100	100	100	100	100	100	337.100
	Total	337.100	100	100	100	100	100	100	337.100
	15/16	392.130	100	100	100	100	100	100	
TOTAL PAIS	Colorado	0	-	-	-	-	-	-	-
	Rosado	377.728	98	98	99	99	99	100	377.728
	Total	377.728	98	98	99	99	99	100	377.728
	2015/16	368.438	98	98	98	98	99	100	

(*) Cifras Provisorias

Las AREAS están expresadas en hectáreas.

ESTIMACIONES AGRICOLAS

Ministerio de Agroindustria



AVANCE DE LA SIEMBRA DE MAIZ									
CAMPAÑA: 2016/2017 (*)									
DELEGACION		AREA A SEMBRAR Ha	22/12 %	29/12 %	05/01 %	12/01 %	19/01 %	26/01 %	AREA SEMBRADA Ha
Bahía Blanca		18.500	83	83	83	83	83	83	15.370
Bolívar		152.200	100	100	100	100	100	100	152.200
Bragado		113.700	100	100	100	100	100	100	113.700
General Madariaga		114.000	100	100	100	100	100	100	114.000
Junín		141.700	100	100	100	100	100	100	141.700
La Plata		30.000	100	100	100	100	100	100	30.000
Lincoln		223.800	93	98	98	98	99	99	221.520
Pehuajó		292.200	100	100	100	100	100	100	292.200
Pergamino		110.950	100	100	100	100	100	100	110.950
Pigüé		132.000	85	87	95	95	100	100	132.000
Salliqueló		150.000	100	100	100	100	100	100	150.000
Tandil		182.000	100	100	100	100	100	100	182.000
T.Arroyos		195.900	100	100	100	100	100	100	195.900
25 de Mayo		140.000	100	100	100	100	100	100	140.000
BUENOS AIRES	16/17	1.996.950	98	99	99	99	99	99	1.991.540
	15/16	1.807.218	100	100	100	100	100	100	
Laboulaye		380.000	82	87	90	100	100	100	380.000
M. Juárez		321.300	90	94	96	99	100	100	321.300
Río Cuarto		532.500	70	87	98	100	100	100	532.500
S. Francisco		549.000	41	54	76	88	100	100	549.000
Villa María		308.600	68	68	96	99	100	100	308.600
CORDOBA	16/17	2.091.400	68	76	90	97	100	100	2.091.400
	15/16	1.940.628	78	88	95	100	100	100	
Paraná		100.000	100	100	100	100	100	100	100.000
R. del Tala		170.000	90	91	95	95	94	100	170.000
ENTRE RIOS	16/17	270.000	93	95	97	97	96	100	270.000
	15/16	257.938	97	98	99	100	100	100	
General Pico		384.600	81	85	87	97	98	100	384.600
Santa Rosa		115.000	51	51	72	80	100	100	115.000
LA PAMPA	16/17	499.600	74	77	84	93	98	100	499.600
	15/16	631.915	95	97	99	100	100	100	
Avellaneda		83.000	24	28	28	28	42	63	52.300
C. de Gómez		195.000	69	69	93	93	93	97	188.490
Casilda		85.100	85	85	89	89	89	94	79.990
Rafaela		185.000	65	67	70	70	70	82	151.500
V. Tuerto		167.000	100	100	100	100	100	100	167.000
SANTA FE	16/17	715.100	72	73	81	81	83	89	639.280
	15/16	631.485	65	72	78	80	91	94	
CATAMARCA		9.500	14	16	30	50	71	75	7.130
CORRIENTES		13.000			10	20	40	60	7.800
CHACO (Pcia. R. S. Peña)		135.000		34	35	39	45	71	96.300
CHACO (Charata)		120.000				15	29	57	68.690
FORMOSA		24.000				20	35	80	19.200
JUJUY		7.130	3	10	15	80	100	100	7.130
MISIONES		23.500		91	95	100	100	100	23.500
SALTA		274.418			5	76	94	100	274.420
SAN LUIS		325.000	80	96	100	100	100	100	325.000
S. ESTERO (Sgo. Estero)		150.000	37	65	84	85	96	97	145.040
S. ESTERO (Quimilí)		531.000	6	8	12	20	66	83	438.710
TUCUMAN		65.000	3	8	30	43	55	55	35.620
TOTAL PAIS	16/17	7.250.598	67	73	79	86	92	96	6.940.360
	15/16	6.938.716	74	78	82	86	91	94	
(*) Cifras Provisorias									
Las AREAS están expresadas en hectáreas.									
ESTIMACIONES AGRICOLAS									
Ministerio de AGROINDUSTRIA									



AVANCE DE LA SIEMBRA DE SOJA

CAMPAÑA: 2016/2017 (*)

DELEGACION		AREA A SEMBRAR Has	22/12 %	29/12 %	05/01 %	12/01 %	19/01 %	26/01 %	AREA SEMBRADA Has
Bahía Blanca	1ª	-	-	-	-	-	-	-	-
Bahía Blanca	2ª	-	-	-	-	-	-	-	-
Bolívar	1ª	303.500	100	100	100	100	100	100	303.500
Bolívar	2ª	101.200	50	90	95	100	100	100	101.200
Bragado	1ª	424.000	100	100	100	100	100	100	424.000
Bragado	2ª	98.000	49	77	100	100	100	100	98.000
Bragado	F	6.580	-	-	100	100	100	100	6.580
General Madariaga	1º	86.000	100	100	100	100	100	100	86.000
General Madariaga	2º	17.900	-	-	32	40	86	100	17.900
Junín	1ª	485.900	100	100	100	100	100	100	485.900
Junín	2ª	120.000	47	80	93	93	93	93	111.600
La Plata	1ª	71.000	100	100	100	100	100	100	71.000
La Plata	2ª	26.000	18	45	72	72	75	85	22.100
La Plata	F	3.500	-	-	100	100	100	100	3.500
Lincoln	1ª	627.000	98	99	99	100	100	100	627.000
Lincoln	2ª	203.400	12	51	69	80	95	95	194.040
Lincoln	F	11.800	-	-	100	100	100	100	11.800
Pehuajó	1ª	576.900	100	100	100	100	100	100	576.900
Pehuajó	2ª	126.200	24	77	94	96	100	100	126.200
Pehuajó	F	15.200	-	-	100	100	100	100	15.200
Pergamino	1ª	673.300	100	100	100	100	100	100	673.300
Pergamino	2ª	174.050	50	100	100	100	100	100	174.050
Pigüé	1ª	170.000	24	40	65	90	97	100	170.000
Pigüé	2ª	50.000	-	-	-	3	50	60	30.000
Salliqueló	1ª	250.000	100	100	100	100	100	100	250.000
Salliqueló	2ª	40.000	67	86	100	100	100	100	40.000
Salliqueló	F	5.000	-	-	100	100	100	100	5.000
Tandil	1ª	422.500	100	100	100	100	100	100	422.500
Tandil	2ª	175.000	-	-	42	55	55	55	96.300
Tres Arroyos	1ª	300.000	100	100	100	100	100	100	300.000
Tres Arroyos	2ª	120.000	-	20	20	100	100	100	120.000
25 de Mayo	1ª	418.000	100	100	100	100	100	100	418.000
25 de Mayo	2ª	105.000	-	10	36	86	95	100	105.000
BUENOS AIRES	16/17	6.206.930	80	87	92	96	98	98	6.086.570
BUENOS AIRES	15/16	6.740.590	84	89	94	97	99	100	-
Laboulaye	1ª	675.000	93	100	100	100	100	100	675.000
Laboulaye	2ª	85.000	13	44	70	100	100	100	85.000
M. Juárez	1ª	840.150	100	100	100	100	100	100	840.150
M. Juárez	2ª	293.800	12	46	93	95	95	95	278.700
Río Cuarto	1ª	1.204.450	99	100	100	100	100	100	1.204.450
Río Cuarto	2ª	163.000	22	65	97	98	100	100	163.000
S. Francisco	1ª	997.000	72	84	93	98	100	100	997.000
S. Francisco	2ª	415.000	57	81	94	99	100	100	415.000
V. María	1ª	732.650	80	80	94	100	100	100	732.650
V. María	2ª	258.850	50	50	70	90	100	100	258.850
CORDOBA	16/17	5.664.900	78	86	95	99	99	99	5.649.800
CORDOBA	15/16	5.579.530	91	96	98	99	100	100	-
Paraná	1ª	350.000	100	100	100	100	100	100	350.000
Paraná	2ª	150.000	89	98	100	100	100	100	150.000
R. del Tala	1ª	790.000	100	100	100	100	100	100	790.000
R. del Tala	2ª	220.000	76	91	95	98	93	100	220.000
ENTRE RIOS	16/17	1.510.000	95	98	99	100	99	100	1.510.000
ENTRE RIOS	15/16	1.466.000	99	99	100	100	100	100	-
General Pico	1ª	396.700	84	94	97	98	100	100	396.700
General Pico	2ª	37.400	13	50	60	100	100	100	37.400
Santa Rosa	1ª	110.000	33	43	56	70	96	99	109.000
Santa Rosa	2ª	7.000	4	4	4	10	10	86	5.990
LA PAMPA	16/17	551.100	68	80	85	92	98	99	549.090
LA PAMPA	15/16	553.225	81	92	97	97	99	100	-
Avellaneda	1ª	150.000	60	85	95	98	100	100	150.000
Avellaneda	2ª	51.300	27	43	85	90	96	100	51.300
C. de Gómez	1ª	635.100	100	100	100	100	100	100	635.100
C. de Gómez	2ª	203.900	100	100	100	100	100	100	203.900
Casilda	1ª	582.300	100	100	100	100	100	100	582.300
Casilda	2ª	131.900	92	92	93	93	93	98	129.260
Rafaela	1ª	650.000	92	96	97	97	100	100	650.000
Rafaela	2ª	180.000	90	92	92	92	100	100	180.000
V. Tuerto	1ª	545.000	100	100	100	100	100	100	545.000
V. Tuerto	2ª	97.000	75	85	87	87	100	100	97.000
SANTA FE	16/17	3.226.500	94	96	98	98	99	99	3.223.860
SANTA FE	15/16	3.468.912	96	98	98	98	99	100	-
CATAMARCA		29.900	35	40	72	100	100	100	29.900
CORRIENTES		20.000	10	20	30	70	80	100	20.000
Pcia. R.S.Peña (CHACO)		253.680	11	19	37	61	79	97	244.830
Charata (CHACO)		400.000	19	27	45	76	77	79	316.480
FORMOSA		11.000	20	30	40	80	100	100	11.000
JUJUY		7.240	5	15	20	80	100	100	7.240
MISIONES		1.550	20	100	100	100	100	100	1.550
SALTA		423.757	5	18	29	100	100	100	423.760
SAN LUIS	1º	406.500	100	100	100	100	100	100	406.500
SAN LUIS	2º	1.150	100	100	100	100	100	100	1.150
S. ESTERO		150.000	34	72	92	100	100	100	150.000
Quimilí (S. del ESTERO)		739.000	10	47	60	70	85	97	720.230
TUCUMAN		201.000	28	48	77	100	100	100	201.000
TOTAL PAIS	16/17	19.804.207	76	84	90	96	98	99	19.552.960
TOTAL PAIS	15/16	20.479.094	83	87	91	93	97	99	-

(*) Cifras provisoria
Las áreas están expresadas en hectáreas
ESTIMACIONES AGRICOLAS
Ministerio de Agroindustria



AVANCE DE LA SIEMBRA DE SORGO									
CAMPAÑA: 2016/2017 (*)									
DELEGACION		AREA A SEMBRAR Ha	22/12 %	29/12 %	05/01 %	12/01 %	19/01 %	26/01 %	AREA SEMBRADA Ha
Bahía Blanca		4.000	49	50	68	68	68	70	2.800
Bolívar		8.000	100	100	100	100	100	100	8.000
Bragado		8.100	100	100	100	100	100	100	8.100
General Madariaga		800	100	100	100	100	100	100	800
Junín		5.100	100	100	100	100	100	100	5.100
La Plata		7.500	100	100	100	100	100	100	7.500
Lincoln		15.550	100	100	100	100	100	100	15.550
Pehuajó		3.800	100	100	100	100	100	100	3.800
Pergamino		5.750	100	100	100	100	100	100	5.750
Pigüé		59.500	45	80	80	100	100	100	59.500
Salliqueló		50.000	100	100	100	100	100	100	50.000
Tandil		17.500	100	100	100	100	100	100	17.500
T.Arroyos		-	-	-	-	-	-	-	-
25 de Mayo		6.000	100	100	100	100	100	100	6.000
BUENOS AIRES	16/17	191.600	82	93	93	99	99	99	190.400
	15/16	134.630	100	100	100	100	100	100	-
Laboulaye		21.000	100	100	100	100	100	100	21.000
M. Juárez		11.000	100	100	100	100	100	100	11.000
Río Cuarto		52.390	100	100	100	100	100	100	52.390
S. Francisco		35.000	100	100	100	100	100	100	35.000
Villa María		29.100	95	98	100	100	100	100	29.100
CORDOBA	16/17	148.490	99	100	100	100	100	100	148.490
	15/16	190.990	95	98	100	100	100	100	-
Paraná		49.000	100	100	100	100	100	100	49.000
R. del Tala		45.000	85	90	95	97	100	100	45.000
ENTRE RIOS	16/17	94.000	93	95	98	99	100	100	94.000
	15/16	98.500	87	90	93	93	100	100	-
General Pico		5.400	77	83	90	98	100	100	5.400
Santa Rosa		28.000	38	47	61	70	93	100	28.000
LA PAMPA	16/17	33.400	45	53	66	74	94	100	33.400
	15/16	40.700	76	91	100	100	100	100	-
Avellaneda		43.200	35	43	48	50	57	73	31.562
C. de Gómez		5.000	100	100	100	100	100	100	5.000
Casilda		4.300	100	100	100	100	100	100	4.300
Rafaela		58.000	100	100	100	100	100	100	58.000
V. Tuerto		12.800	100	100	100	100	100	100	12.800
SANTA FE	16/17	123.300	77	80	82	82	85	91	111.662
	15/16	135.200	82	85	87	93	95	96	-
CATAMARCA		400	-	10	20	50	100	100	400
CORRIENTES		5.000	-	-	-	15	60	80	4.000
CHACO (Pcia. R. S. Peña)		28.880	-	-	-	12	29	46	13.383
CHACO (Charata)		19.000	-	26	55	70	90	83	17.100
FORMOSA		12.800	-	-	-	10	50	60	7.680
JUJUY		-	-	-	-	-	-	-	-
MISIONES		-	-	-	-	-	-	-	-
SALTA		-	-	-	-	-	-	-	-
SAN LUIS		21.000	90	100	100	100	100	100	21.000
SGO. del ESTERO		56.500	58	85	99	100	100	100	56.500
SGO. del ESTERO (Quimilí)		101.000	6	7	20	30	31	66	66.953
TUCUMAN		4.200	7	15	32	54	76	76	3.185
TOTAL PAIS	16/17	839.570	67	73	77	82	85	91	768.153
	15/16	849.970	74	76	79	81	83	88	-

(*) Cifras Provisorias

Las AREAS están expresadas en hectáreas.

ESTIMACIONES AGRICOLAS

Ministerio de Agroindustria



AVANCE DE LA COSECHA DE TRIGO

CAMPAÑA: 2016/2017(*)

DELEGACION		AREA SEMBRADA Ha	22/12 %	29/12 %	05/01 %	12/01 %	19/01 %	26/01 %	AREA PERDIDA Ha	AREA COSECHADA Ha
Bahía Blanca	T. Pan	113.574	43	77	96	100	100	100	500	113.070
	T. Fideos	1.100	91	100	100	100	100	100	-	1.100
Bolívar	T. Pan	78.500	62	77	95	100	100	100	-	78.500
	T. Fideos	3.000	100	100	100	100	100	100	-	3.000
Bragado		68.800	60	90	99	99	100	100	-	68.800
General Madariaga		26.400	4	11	75	80	100	100	-	26.400
Junín		102.800	67	100	100	100	100	100	-	102.800
La Plata		9.540	20	70	95	98	100	100	-	9.540
Lincoln		132.800	84	96	100	100	100	100	-	132.800
Pehuajó	T. Pan	101.450	90	100	100	100	100	100	2.150	99.300
	T. Fideos	-	-	-	-	-	-	-	-	-
Pergamino		124.350	50	100	100	100	100	100	-	124.350
Pigüé	T. Pan	335.700	6	30	65	92	100	100	-	335.700
	T. Fideos	9.100	6	30	65	90	100	100	-	9.100
Salliqueló	T. Pan	171.000	27	90	100	100	100	100	-	171.000
	T. Fideos	1.700	66	100	100	100	100	100	-	1.700
Tandil	T. Pan	180.500	4	21	68	100	100	100	680	179.820
	T. Fideos	13.350	-	-	-	100	100	100	1.280	12.070
T.Arroyos	T. Pan	284.700	19	47	81	100	100	100	-	284.700
	T. Fideos	28.140	-	-	79	96	96	100	-	28.140
25 de Mayo		73.700	81	100	100	100	100	100	-	73.700
BUENOS AIRES	16/17	1.860.204	36	64	86	98	99	100	4.610	1.855.590
	15/16	1.510.750	13	47	73	88	99	100	-	-
Laboulaye		183.000	100	100	100	100	100	100	3.800	179.200
M. Juárez		282.900	100	100	100	100	100	100	29.700	253.200
Río Cuarto		172.375	100	100	100	100	100	100	7.000	165.380
S. Francisco		416.000	100	100	100	100	100	100	1.000	415.000
Villa María		276.850	98	100	100	100	100	100	-	276.850
CORDOBA	16/17	1.331.125	100	100	100	100	100	100	41.500	1.289.630
	15/16	1.061.240	98	100	100	100	100	100	-	-
Paraná		141.500	100	100	100	100	100	100	2.300	139.200
R. del Tala		244.000	94	100	100	100	100	100	1.030	242.970
ENTRE RIOS	16/17	385.500	96	100	100	100	100	100	3.330	382.170
	15/16	234.050	100	100	100	100	100	100	-	-
General Pico		202.400	54	79	90	100	100	100	8.600	193.800
Santa Rosa		194.000	39	51	91	100	100	100	-	194.000
LA PAMPA	16/17	396.400	47	65	90	100	100	100	8.600	387.800
	15/16	272.820	12	41	75	83	89	93	-	-
Avellaneda		91.000	100	100	100	100	100	100	-	91.000
C. de Gómez		233.800	100	100	100	100	100	100	-	233.800
Casilda		99.300	100	100	100	100	100	100	-	99.300
Rafaela		233.000	100	100	100	100	100	100	11.500	221.500
V. Tuerto		125.000	100	100	100	100	100	100	-	125.000
SANTA FE	16/17	782.100	100	100	100	100	100	100	11.500	770.600
	15/16	647.130	100	100	100	100	100	100	-	-
CATAMARCA		15.300	100	100	100	100	100	100	1.050	14.250
CORRIENTES		-	-	-	-	-	-	-	-	-
CHACO (Charata)		85.000	100	100	100	100	100	100	2.595	82.410
CHACO (Pcia. R. S. Peña)		30.850	100	100	100	100	100	100	850	30.000
FORMOSA		-	-	-	-	-	-	-	-	-
JUJUY		3.435	100	100	100	100	100	100	285	3.150
MISIONES		-	-	-	-	-	-	-	-	-
SALTA		72.140	100	100	100	100	100	100	1.045	71.100
SAN LUIS	T.Pan	6.400	100	100	100	100	100	100	1.000	5.400
	T.Fideos	500	100	100	100	100	100	100	-	500
SGO. del ESTERO		80.500	100	100	100	100	100	100	-	80.500
SGO. del ESTERO (Quimilí)		166.000	100	100	100	100	100	100	-	166.000
TUCUMAN	T.Pan	117.550	100	100	100	100	100	100	6.350	111.200
	T.Fideos	7.650	100	100	100	100	100	100	430	7.220
TOTAL PAIS	16/17	5.340.654	73	85	94	99	99	100	83.145	5.257.520
	15/16	4.371.147	59	75	87	94	99	100	-	-

(*) Cifras Provisorias

Las AREAS están expresadas en hectáreas.

ESTIMACIONES AGRICOLAS

MINISTERIO de AGROINDUSTRIA



ESTADO DE LOS CULTIVOS
Y HUMEDAD DEL SUELO

HUMEDAD Y ESTADO DE LOS CULTIVOS

Desde el 26/01/17 hasta el 26/01/17

PROVINCIA	DELEGACION	MAIZ									GIRASOL										
		Estadio Fenológico					Estado General				Humedad	Estadio Fenológico (*)					Estado General				Humedad
		E	C	F	L	M	MB	B	R	M		E	C	F	L	M	MB	B	R	M	
BUENOS AIRES	BAHIA BLANCA	-	86	14	-	-	-	100	-	-	S	-	3	97	-	-	-	100	-	-	S
	BOLIVAR	-	-	63	37	-	-	100	-	-	A	-	-	100	-	-	-	100	-	-	A
	BRAGADO	-	30	70	-	-	-	100	-	-	A	-	-	80	20	-	-	100	-	-	A
	GENERAL MADARIAGA	-	5	95	-	-	-	86	14	-	R	-	-	95	5	-	-	100	-	-	R
	JUNIN	-	-	24	76	-	-	100	-	-	A	-	10	90	-	-	-	100	-	-	A
	LA PLATA	-	32	68	-	-	83	17	-	-	A	-	40	60	-	-	82	18	-	-	A
	LINCOLN	-	-	82	18	-	-	74	26	-	E/A	-	-	79	21	-	-	72	28	-	E/A
	PEHUAJO	-	7	30	63	-	48	52	-	-	A	-	-	-	100	-	58	42	-	-	A
	PERGAMINO	-	6	29	64	-	72	28	-	-	A/E	-	-	-	100	-	-	100	-	-	A/E
	PIGÜE	9	91	-	-	-	-	100	-	-	S/A	-	28	72	-	-	-	100	-	-	S
	SALLIQUELO	-	42	55	-	-	-	100	-	-	R	-	49	51	-	-	-	100	-	-	R
	TANDIL	-	-	100	-	-	-	44	56	-	R/PS	-	-	50	50	-	-	24	76	-	R/PS
	TRES ARROYOS	-	-	-	-	-	-	-	-	-	A/R	-	-	-	-	-	-	-	-	-	A/R
25 DE MAYO	80	-	-	-	-	-	94	6	-	A	-	-	-	-	-	-	49	49	2	A	
CORDOBA	LABOULAYE	-	10	67	23	-	-	80	20	-	E/A	-	24	70	6	-	-	88	13	-	E/A
	MARCOS JUAREZ	-	10	-	90	-	5	93	2	-	A	-	-	-	100	-	-	86	14	-	A/E
	RIO CUARTO	-	60	30	10	-	-	100	-	-	A	-	-	60	40	-	-	100	-	-	A
	SAN FRANCISCO	2	44	42	12	-	55	35	7	3	A/R/E	-	15	65	20	-	40	30	15	15	A/E
ENTRE RIOS	VILLA MARIA	-	51	36	13	-	-	90	-	-	A	-	-	-	-	-	-	-	-	-	-
	PARANA	-	13	-	87	-	26	66	8	-	E/A	-	-	-	100	-	-	100	-	-	E/A
LA PAMPA	ROSARIO DEL TALA	4	11	-	80	5	-	-	-	-	E/A	-	14	-	86	-	-	-	-	-	A
	GENERAL PICO	-	70	30	-	-	-	100	-	-	R/PS	-	10	60	30	-	-	100	4	-	R/PS
	SANTA ROSA	7	93	-	-	-	-	-	-	-	R	2	74	24	-	-	13	35	-	-	A/R
SANTA FE	AVELLANEDA	5	-	15	56	24	-	83	17	-	A	-	-	-	-	100	-	79	21	-	E/A
	CASILDA	4	14	48	35	-	12	81	6	-	E/A	-	-	-	-	-	-	-	-	-	-
	CANADA de GOMEZ	-	30	-	70	-	45	25	19	8	E/A	-	-	-	-	100	50	30	20	-	E/A
	RAFAELA	12	8	-	80	-	-	53	30	17	E/A	-	-	-	8	92	-	63	29	7	E/A
CATAMARCA	VENADO TUERTO	-	-	-	100	-	-	100	-	-	A	-	-	-	100	-	-	100	-	-	A
	CATAMARCA	60	40	-	-	-	-	100	-	-	E/A	-	-	-	-	-	-	-	-	-	-
CORRIENTES	CORRIENTES	-	-	-	-	-	-	-	-	-	-	-	-	-	-	-	-	-	-	-	-
CHACO	CHARATA	-	87	4	9	-	17	44	33	5	R/A	-	-	-	17	83	16	47	31	6	A/R
	ROQUE SAENZ PEÑA	21	77	2	-	-	100	0	-	-	A	-	-	-	-	100	21	50	29	-	A
FORMOSA	FORMOSA	-	-	-	-	-	-	-	-	-	-	-	-	-	-	-	-	-	-	-	-
JUJUY	JUJUY	40	60	-	-	-	-	100	-	-	A	-	-	-	-	-	-	-	-	-	-
MISIONES	POSADAS	-	-	-	-	-	-	-	-	-	-	-	-	-	-	-	-	-	-	-	-
SALTA	SALTA	6	94	-	-	-	-	91	9	-	A	-	-	-	-	-	-	-	-	-	-
SAN LUIS	SAN LUIS	3	96	1	-	-	-	100	-	-	A	-	2	98	-	-	-	100	-	-	A
SANTIAGO DEL ESTERO	SANTIAGO DEL ESTERO	-	76	22	2	-	-	100	-	-	A/R	-	-	-	-	-	-	-	-	-	-
	QUIMILI	15	83	2	-	-	4	87	6	4	A/R	-	-	-	-	100	-	96	4	-	A/R
TUCUMAN	TUCUMAN	63	36	0	-	-	-	100	-	-	A/R	-	-	-	-	-	-	-	-	-	-

Las cifras expresan porcentaje de la superficie del área sembrada.

Estado general: MB: Muy Bueno, B: Bueno, R: Regular, M: Malo.

Humedad: A: Adecuada, R: Regular, E: Exceso, I: Inundación, PS: Principio de Sequía, S: Sequía.

Estadio Fenológico: E: Emergencia; C: Crecimiento; F: Floración; L: Llenado; M: Madurez

(*) La sumatoria puede ser inferior a 100, correspondiendo la diferencia a siembras aún sin emerger.

